

ROCKMAX® SUPERRIB



ตะแกรงเหล็กกันรอยต่อคอนกรีต แทนไม้แบบ

ข้อมูลเบื้องต้น

Rockmax Superrib คือตะแกรงเหล็กกันรอยต่อคอนกรีต ทำมาจากเหล็กชุบสังกะสี โดยมีรูปแบบเป็นบั้ง เมื่อนำไปติดตั้งตามมาตรฐานและค่าขึ้นที่ถูกต้อง สามารถรับแรงดันจากคอนกรีตและสามารถใช้เป็นตัวเพิ่มรอยต่อทางกล (Mechanical Keys) กับรอยต่อก่อสร้างได้

สามารถติดตั้งตะแกรงเหล็กกันรอยต่อคอนกรีตก่อนการติดตั้งเหล็กเสริมได้โดยเหล็กเสริมสามารถวิ่งทะลุผ่านตะแกรงได้ โดยตะแกรงเหล็ก สามารถตัดและงอได้ ลดเวลาการถอดและติดตั้งไม้แบบและค้ำยันและข้อดีอีกอย่าง คือ ไม่ต้องทำการซ่อมพัวรอยต่อในยามที่จะต้องเทคอนกรีตในพื้นที่ถัดไป

มาตรฐาน

BS 6399 part1, 1984

ASTM A653/A653M

การเตรียมพื้นผิว

ใช้แทนไม้แบบรอยต่อคอนกรีต และตะแกรงเหล็กสามารถติดตั้ง โดยไม่จำเป็นต้องถอดออก เพิ่มความแข็งแรงและทนทานในบริเวณผิวหน้ารอยต่อคอนกรีต โดยไม่จำเป็นต้องทำการสกัดผิวเพื่อเพิ่มแรงยึดเหนี่ยว

Rockmax Superrib สามารถใช้ได้ต่อโครงเสริมคอนกรีตขนาดใหญ่ต่างๆ เช่น บ่อบำบัดน้ำเสีย, ถังเก็บน้ำ, ท่าเทียบเรือ, ฐานราก, พื้นสะพาน โดยสามารถติดตั้ง ไว้เป็นส่วนหนึ่งของโครงสร้างคอนกรีตเสริมเหล็ก

คุณสมบัติ

- มีน้ำหนักเบา สามารถขนย้ายได้สะดวก
- ติดตั้งได้ถาวร โดยไม่ต้องถอดออก
- มีรอยบั้ง ซึ่งเป็นตัวเพิ่มแรงยึดเหนี่ยวในการเทคอนกรีตพื้นที่ถัดไป
- เพิ่มความแข็งแรงและทนทาน ของรอยต่อคอนกรีตขณะก่อสร้าง
- สามารถตัด คัด งอ ได้ตามต้องการ
- ลดเวลาในการติดตั้งเทียบกับ การใช้ไม้แบบทั่วไป
- ลดแรงดันจากคอนกรีตสด ทำให้ได้ค่าขึ้นน้อยลง

ลักษณะวัสดุ

วัสดุ : เหล็กชุบสังกะสี (ตามมาตรฐาน ASTM A 652/ A653M)

เลขที่อ้างอิง	ความหนา (มิลลิเมตร)	น้ำหนัก (กิโลกรัม/ตารางเมตร)	ขนาดแผ่น (มิลลิเมตร)
SR-811	0.4	3.40	2500 x 450

ลักษณะคอนกรีตสด

คอนกรีตสด ที่จะมาใช้ในการเททับ ตะแกรงเหล็กกันรอยต่อคอนกรีต ควรมีค่าการยุบตัว (Slump) ระหว่าง 70 มิลลิเมตร ถึง 180 มิลลิเมตร ในกรณีที่มีคอนกรีตมีค่ายุบตัว (Slump) มากกว่า 180 มิลลิเมตร อาจมีน้ำปูนไหลออกมาผ่านบั้ง ของรอยต่อคอนกรีตก่อสร้าง ในช่วงเริ่มต้องของการเท โดยเว้นในกรณีนี้ ไม่จำเป็นต้องทำการจี้คอนกรีต

การจี้คอนกรีต

ควรทำการจี้คอนกรีตให้ห่างจากตะแกรงเหล็กอย่างน้อย 450 มิลลิเมตร กรณีที่ต้องจี้ใกล้ตะแกรงเหล็ก ให้จี้แล้วยกออก ทุก 5-10 วินาที ต่อครั้ง เครื่องจักรชนิดทาบไม้แบบ หรือแบบเขย่า ไม่แนะนำให้ใช้

การเทคอนกรีต

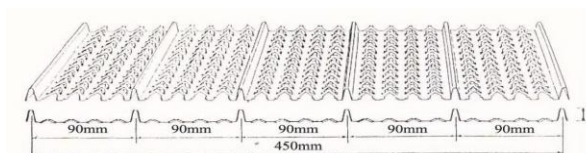
ไม่ควรเทคอนกรีต โดยตรงถึงตะแกรงเหล็ก ควรปล่อยเทคอนกรีตให้มีระยะห่างจากตะแกรงเหล็ก ประมาณ 500 มิลลิเมตร และให้คอนกรีตไหลเข้ามา นำปูนที่ไหลออกมา ให้ทำการเขี่ยออก โดยระวังไม่ให้ค้ำยันและผิวหน้าของตะแกรงเหล็กกันรอยต่อคอนกรีต

ระยะทาบ

ระยะทาบด้านยาว ให้ทาบตามแนวบั้ง โดยมีระยะทาง 12 มิลลิเมตร
ระยะทาบด้านสั้น ให้ทาบโดยมีระยะทาบ 25 ถึง 50 มิลลิเมตร

การทำความสะอาด

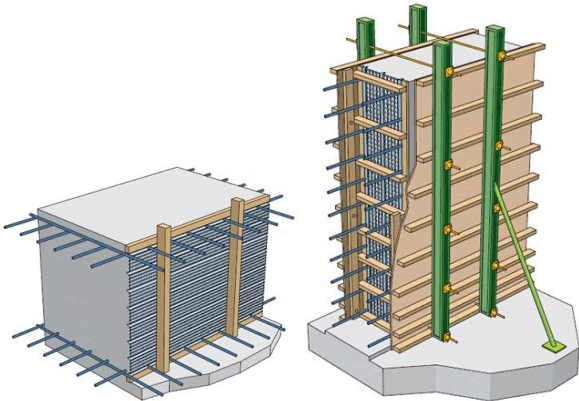
กรณีมีน้ำปูนรั่ว หรือ ล้นออกมาให้ใช้แปรงปัดออก ใช้ผ้าทำความสะอาด ก่อนที่เศษปูนจะแข็งตัว



ROCKMAX® SUPERRIB



ตะแกรงเหล็กกันรอยต่อคอนกรีต แทนไม้แบบ



การเตรียมบดบดพื้นที่ที่ถัดไป

ให้ทำการรื้อค้ำยันออก โดยระวังไม่ให้ตัวตะแกรงเหล็กเสียหาย
ทำความสะอาด ไม่ให้มีเศษปูนเกาะ ห้ามรื้อตะแกรงเหล็กออก

ค้ำยันชั่วคราว

ค้ำยันชั่วคราวจำเป็นต้องทำการคำนวณจากความดันคอนกรีต และเกรด
ของคอนกรีต โดยวิศวกร โดยต้องมีความแข็งแรง และไม่ลั่นเมื่อทำการ
เทคอนกรีต

ขนาดบรรจุ

10 แผ่น ต่อมัด

วิธีเก็บรักษา

เก็บรักษาไว้ในที่ร่ม และแห้ง ระวังไม่ให้โดนละอองน้ำ และฝน หรือ
ตากแดด

ข้อมูลการติดต่อ

บริษัท ร็อคแมค จำกัด

โทร : 0-2864-8658

แฟกซ์ : 0-2418-4327

อีเมล : rockmaxth@gmail.com

เว็บไซต์ : www.rockmax.net

ข้อมูลที่จะบนเอกสารนี้ และข้อมูลทางเทคนิค และข้อมูลวิธีการใช้งาน และข้อเสนอแนะใดๆ เป็นข้อมูลที่ให้โดยอ้างอิงจากความรู้การศึกษา
และประสบการณ์ปฏิบัติงานของผลิตภัณฑ์ต่างๆ ของ Rockmax โดยจะถือมีการใช้งานอย่างเหมาะสมสอดคล้องกับข้อกำหนดของผลิตภัณฑ์
และใช้งานภายใต้สภาวะอากาศปกติตามคำแนะนำของ Rockmax ซึ่งในการใช้งานจริงอาจมีความแตกต่างของวัสดุ พื้นผิวอุณหภูมิ ความ
ดัน ความชื้นสัมพัทธ์ และองค์ประกอบอื่น และสภาพแวดล้อมจริงที่ทำงาน ทาง Rockmax จึงไม่สามารถรับรอง และรับประกัน
ประสิทธิภาพใดๆ ทั้งสิ้น หรือความเหมาะสมในการใช้งานให้ตรงตามวัตถุประสงค์บางประการได้ และจะไม่มีการรับผิดชอบในทางกฎหมาย
ใดๆ ต่อข้อมูลที่ให้ไว้นี้ หรือคำแนะนำที่ให้เป็นลายลักษณ์อักษร หรือจากการให้คำปรึกษาใดๆ ผู้ใช้งานผลิตภัณฑ์นี้ จะต้องทำการ
ทดสอบความเหมาะสมในการนำไปใช้งานตามวัตถุประสงค์ผลิตภัณฑ์ Rockmax ขอสงวนสิทธิ์ในการเปลี่ยนแปลงข้อมูล และคุณสมบัติของ
ผลิตภัณฑ์ของบริษัทร็อคแมค ทั้งนี้ การใช้งานผลิตภัณฑ์ของ Rockmax จะต้องไม่เป็นการละเมิดลิขสิทธิ์ของบุคคลที่สาม คำสั่งซื้อทั้งหมดอยู่
ภายใต้เงื่อนไขการขาย และการจัดส่งของ Rockmax ฉบับล่าสุด ผู้ใช้งานจะต้องอ้างอิงข้อมูลทางด้านเทคนิคของผลิตภัณฑ์ที่เกี่ยวข้อง
ฉบับล่าสุด จึง Rockmax จะส่งเอกสารข้อมูลผลิตภัณฑ์ดังกล่าวแก่ผู้ใช้งานร้องขอ

สินค้าสำหรับผู้เชี่ยวชาญเท่านั้น